



REF: # 9709

PILAR DE LA HORADADA (TORRE DE LA HORADADA)



INFO

PRIS: 1.090.000 €

BOLIG TYPE: Villa

STED: Pilar De La Horadada (Torre de la Horadada)

SOVEROM: 4

Bad: 3

BOAREAL (m2): 157

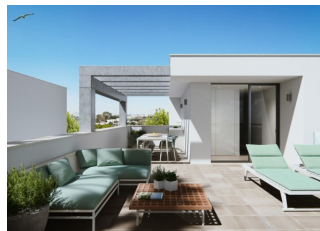
TOMT (m2): 226

Terrasse (m2): 101

ÅR: -

ETASJER: -

MELDING -

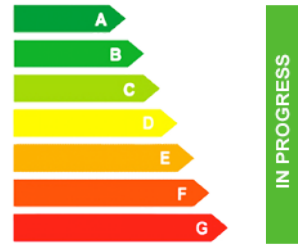


BESKRIVELSE

HELT NY LUXURY VILLA MED SJØVISNINGER !!! Villaene ligger 100 m fra Playa de las Higuercas - et paradys i alle aspekter, hvor du kan nyte den første linjen av kysten, promenaden, trene vannsport og bare slappe av! Det tilhører Pilar de la Horadada, en rolig by som har alle slags tjenester, skoler, helsesentre, politi, apotek, etc. Som også i nærheten av to kommersielle områder i nærheten, er C.C. Dos Mares, i San Javier, 5 minutter med bil og La Zenia Boulevard, i Orihuela Costa, 15 minutter med bil. Villaens spisestue er omgitt av store vinduer som gir behagelig lys hele dagen og direkte tilgang til bassenget og fullt ferdige private hageområder. Kjøkkenet innredet med materialer av topp kvalitet valgt av eieren, inkludert elektriske apparater, er innarbeidet i stuen. Klimaanlegg (varmt / kaldt) gjennom kanaler inkludert. Ta vare på selv de minste detaljene i finishene, ved hjelp av materialer av høyeste kvalitet og personlig design. Huset har også termisk og akustisk isolasjon, og er bærekraftig og respektfull med miljøet. Den har en stor overbygd garasje

eller utendørs parkeringsplass for 2 biler, med egen inngang, vaskerom og bod.

ENERGETIC CERTIFIED



STIL

- Modern

UTSIKT

- Panorama
- Sjø utsikt

AIRCONDITION

- Sentral aircondition

DISTANSE TIL :

Strand : 100 m

Flyplass: 50 Km

PARKERING NR BILER

Garasje nr biler : 2

KJØKKEN

- Åpent kjøkken
- Hvitevarer

HAGE TERASSER

- Åpen terrasse
- Privat hage

OPPVARMING

- Sentral gas oppvarming

EXTRA

- Sikkerhets dør
- Lager rom
- Vaske rom

PROPERTY GALLERY



















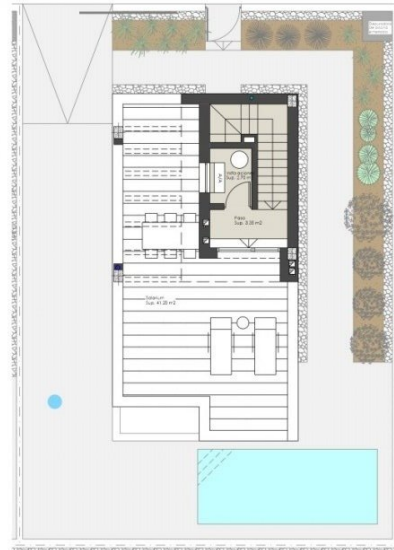




Planta baja



Planta primera



Planta cubierta

VIVIENDA Nº7

SUPERFICIES CONTRUIDAS:

PLANTA BAJA:	67.95 m2
PLANTA PRIMERA:	68.50 m2
PLANTA CUBIERTA:	21.30 m2
TOTAL CONSTRUIDA:	157.75 m2
TAMAÑO PISCINA:	6.00x2.50
SOLARIUM:	41.25 m2

SUPERFICIE PARCELA: 226.90 m2



La información contenida en este documento puede estar sujeta a posibles modificaciones, por exigencias técnicas, jurídicas o comerciales. El mobiliario reflejado es meramente orientativo.



"OUR EXPERIENCE IS YOUR GUARANTEE"